

ファイバーポスト

Cytec
eco

お買得キャンペーン 2018年 3月1日(木) ▶ 3月30日(金)



① 専用ドリルで、ポストの形状に合った最終形成ができます

② 良好な光透過性を有します

③ アルミニウム2mm相当以上のX線造影性を有します

<曲げ強さ>

種類	曲げ強さ (MPa)
φ 1.2mm	1,194
φ 1.4mm	1,282
φ 1.8mm	1,446
φ 2.2mm	1,678



ファイバー ポスト

(単位: mm)

種類	全長	末端部外径	先端部外径
φ 1.2mm	20	1.2	0.6
φ 1.4mm	20	1.4	0.8
φ 1.8mm	20	1.8	1.0
φ 2.2mm	20	2.1	1.2

包装単位 各種 5本入/パック
標準価格 ¥4,400を

30% OFF

¥3,080でご提供!!



寸法
軸部直径
2.35
mm

ポストドリル

(単位: mm)

種類	全長	刃部長さ	刃部外径	カラー
φ 1.2mm	32	13	1.3	白
φ 1.4mm	32	13	1.5	黄
φ 1.8mm	32	13	1.9	青
φ 2.2mm	32	13	2.2	黒

包装単位 1本入/パック
標準価格 ¥2,500を

30% OFF

¥1,750でご提供!!

寸法
軸部直径
2.35
mm

ガイドドリル

(単位: mm)

全長	刃部長さ	刃部外径
32	5	0.95

包装単位 1本入/パック
標準価格 ¥2,500を

30% OFF

¥1,750でご提供!!

寸法
軸部直径
2.35
mm

カットドリル

(単位: mm)

全長	刃部長さ	刃部外径
31.5	4.5	0.95

包装単位 1本入/パック
標準価格 ¥2,500を

30% OFF

¥1,750でご提供!!



セット

<セット内容>

- ポスト(φ 1.2mm・φ 1.4mm・φ 1.8mm・φ 2.2mm)…各5本
- ポストドリル(φ 1.2mm・φ 1.4mm・φ 1.8mm・φ 2.2mm)…各1本
- ガイドドリル…1本
- カットドリル…1本

包装単位 1セット
標準価格 ¥29,000を

40% OFF

¥17,400でご提供!!

プロエンドII・ガッタパーチャポイント

歯科用根管充填ガッタパーチャポイント

管理医療機器 225AFBZX00061000

※本商品は、キャンペーン品ではありません

メインポイント

単品・アソート各120本入



■ 形態表 メインポイント (国際規格カラーコード)

#15	#20	#25	#30	#35	#40	#45	#50	#55
#60	#70	#80	#90	#100	#110	#120	#130	#140

◆規格・包装・標準価格 / メインポイント

単品	#15・#20・#25・#30・#35・#40・#45・#50・#55・#60・#70・#80・#90・#100・#110・#120・#130・#140	各120本入/ケース 標準価格 ¥1,500
アソート	#25～#40 #35～#50 #45～#80 #90～#140	

アクセサリーポイント

単品・アソート各120本入



■ 形態表 アクセサリーポイント

FS	FM	FL	S	M	L	LS	LM	LL
超小	超中	超大	極小	極中	極大	太小	太中	太大

◆規格・包装・標準価格 / アクセサリーポイント

単品	細小・細中・細大 極小・極中・極大 太小・太中・太大	各120本入/ケース 標準価格 ¥1,500
アソート	細混 標準混 太混	

- 【特徴】
- 国際規格のカラーコードを採用しました。
 - エンドユーザーの皆様のご意見を参考にした腰の強さを実現しています。
 - ガッタパーチャポイント22タイプ・アクセサリーポイント12タイプの豊富なバリエーションです。
 - 低コスト、高品質を実現しました。

プロエンド・ペーパーポイント

※本商品は、キャンペーン品ではありません



単品	#15・#20・#25・#30・#35・#40・#45・#50・#55・#60・#70・#80	各200本入/ケース 標準価格 ¥1,000
アソート	#25～#40 #45～#80	

【特徴】

- 国際規格のカラーコードを採用しました。
- 腰が強く、毛羽立ちがなく、吸収性も良好です。
- 形成根管内の乾燥などに効率良く使えます。

※記載価格には消費税は含まれておりません。
※価格は予告なく変更する場合があります。

山八歯材最新情報はホームページで... ～健康は歯から～(お問い合わせ・ご購入等もお待ちしております) www.yamahachi-dental.co.jp/

5040

●ご用命は...

株式会社 山八



製造販売元

山八歯材工業株式会社

〒443-0105 愛知県蒲郡市西浦町大知柄54-1
TEL(0533)57-7121 FAX(0533)57-1764
Home Page <http://www.yamahachi-dental.co.jp/>
E-mail box@yamahachi-dental.co.jp

ライトレジンプレート ご愛顧感謝キャンペーン

キャンペーン期間:2018年3月1日(木)~3月30日(金)

2.2mm(50枚入/箱) **特価 ¥10,300**
標準価格▶¥12,200のところ **でご提供!**

1.5mm(50枚入/箱) **特価 ¥8,000**
標準価格▶¥9,500のところ **でご提供!**



- スピーディーに個人トレーやベースプレートが製作できます。
- ◇プレート状の材料なので、粉末・液の混和の手間がありません。
- ◇推奨照射器「LEDトレーキュア」を使用すれば、30秒照射で素早い重合が可能。
- ※基本的に表面30秒照射ですが、重合が弱い場合は裏面からも重合します。
- 均一な厚みを得られます。
- 光重合タイプなので、作業時間に余裕がもてます。

包装単位	厚み 2.2mm (50 枚入 / 箱) 標準価格 ¥12,200 (税抜)
	厚み 1.5mm (50 枚入 / 箱) 標準価格 ¥9,500 (税抜)

用途	個人トレー・ベースプレートの製作
色調	ピンク系
有効波長域	360~400nm

ライトレジンプレート用接着プライマー

ライトレジンプライマー ご愛顧感謝キャンペーン

キャンペーン期間:2018年3月1日(木)~3月30日(金)

標準価格 ¥2,800のところ **特価 ¥2,380** にご提供!

ライトレジンプレート(光重合型レジン)で個人トレー製作の際の
トレー本体部と柄を強固に接着!!



用途

ライトレジンプレート(光重合型個人トレー用レジン)でのトレー製作時の柄・フィンガーレストの接着。

注意:必要量を小分けしてご使用下さい。小分けした本品は元の容器に戻さないで下さい。

※床用熱可塑性レジンの石膏分離材としてもご使用できます。(ポリアミド系樹脂には使用をお控え下さい。)

有効波長域	360 ~ 400nm
包装単位	25ml 標準価格 ¥2,800 (税抜)

個人トレー/ベースプレート製作用 LED重合器

歯科技工用重合装置 一般医療機器 医療機器届出番号 23B1X10001A69014

LEDトレーキュア ご愛顧感謝キャンペーン

キャンペーン期間:2018年3月1日(木)~3月30日(金)

標準価格 ¥60,000のところ **特価 ¥51,000** にご提供!

- 広い重合室内と、出し入れ簡単なスライド式テーブルで作業効率アップ!

用途

光重合タイプの個人トレー・ベースプレート用レジンの重合

仕様

外形寸法:H150×W200×D216(mm)
重量:3.3kg
電源:100V 50/60Hz
消費電力:65W
有効波長域:390~410nm
光源ランプ:LED

セット内容

●本体×1 ●電源コード ●ゴーグル×1
標準価格 ¥60,000(税抜)



広い重合室内

室内スペースが広く2床同時照射が可能
なため作業効率がアップします!

スライド式テーブル

テーブルはスライド式で引き出すことが
可能!模型の出し入れが簡単です!

光源にLEDライトを採用

天井部の12個のLEDによる、良好な重合
性!ランプ寿命も長く、経済的です。

アグサ TBS錠

塩素系除菌剤

〔院内環境〕+〔石膏模型〕の感染対策

塩素系除菌剤

オプション追加キャンペーンセール

Aセット

歯科医院セット



- アグサTBS錠 100錠入×1……………1箱
- アグサTBS錠 1L溶液調製ボトル……………1本
- TBSパフファ(塩素中和剤)130mL×1……………1本

Bセット

院内環境セット



- アグサTBS錠 100錠入×1……………1箱
- アグサTBS錠 1L溶液調製ボトル……………1本
- アグサTBS錠 500mL溶液調製スプレーボトル……………1本

Cセット

歯科技工所セット



- アグサTBS錠 100錠入×1……………1箱
- 石膏模型 10分間浸漬容器(大)……………1個
- 石膏模型 60分間保湿容器(小)(かご付)1個
- TBSパフファ(塩素中和剤)130mL×1……………1本

特長

速効性

多用途に
使用可能

低コスト

セット価格

各3,600円(税別)

お得なお試しバックがついてお値段据置き!

キャンペーン期間

平成30年 3月5日～7月31日

■使用方法

水1Lに本剤1錠を投入する。

→次亜塩素酸溶液となり除菌効果を発揮します!

(有効塩素濃度1,000ppm、pH約5.5 微酸性、溶解時間5分)

- ご使用に際しましては、製品説明書をよく読んでお使い下さい。
- 危険ですので酸類(塩素ガスが発生)、アルカリ類(危険物質の生成)と混ぜないで下さい。
- 本剤は次亜塩素酸系除菌剤で金属腐食性がありますので金属、金属パイプ等に使用後は拭き取る、水を充分に流す等の防錆処置をして下さい。

■アグサTBS錠仕様

主成分	ジクロロイソシアヌル酸ナトリウム
使用期限	箱及びラベルに記載(製造日より5年間)

アグサ TBS錠中和剤 TBS パフファ

「アグサTBS錠」の塩素中和剤です!

TBS原液を使用(練和・浸漬)した石膏模型により、まれに鋳造物(金属)の変色、複模型用印象材(シリコン印象材)の硬化不良等を起こすことがあります。

本剤を噴霧するだけで石膏表面の塩素を中和し、塩素による諸問題を解決いたします。

特長

- 塩素臭を簡単に除去します。
- 塩素による鋳造物の変色を防ぎます。
- 塩素による複模型用シリコン印象材の硬化不良を防ぎます。

〈使用方法〉

石膏模型全体に直接噴霧してください。

※ご使用に際しましては製品ラベルに表示の説明書をお読み下さい。



包装130ml×2本(スプレーボトル) 3,600円(税別)

輸入・製造販売業者

アグサジャパン株式会社

〒540-0004 大阪市中央区玉造1丁目2番34号
TEL 06-6768-6344 06-6762-8022(営業部)
FAX 06-6768-6368 06-6762-8023(営業部)

アグサジャパン ホームページ <http://www.agsa.co.jp>

■お問い合わせ・ご用命は

アグサの感染予防対策

ご利用状況に合わせて3つのパターンからお選びください。今だけの限定品です！

Aセット

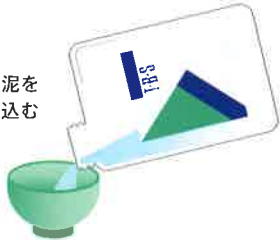
歯科医院 石膏模型の除菌



水1Lに「アグサTBS錠」1錠を投入
(1,000ppmの「TBS原液」の出来上がり！)



TBS原液で
練和した石膏泥を
印象体へ流し込む



※必要に応じて除菌した石膏模型に「TBSパフア」を噴霧して下さい。

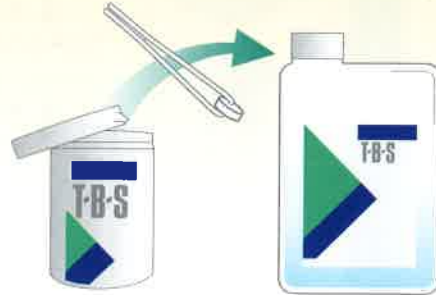
除菌された石膏模型

Bセット

院内環境の除菌 ノロウイルスの除菌



水1Lに「アグサTBS錠」1錠を投入
(1,000ppmの「TBS原液」の出来上がり！)



◎ユニット、チェアサイド、キャビネット床等の除菌

希釈した500ppmのTBS水溶液で拭く。
(希釈割合 TBS原液:水=1:1)



◎石膏トラップ、スピットン、排水パイプ流し台、トイレ等の除菌

希釈した400ppmのTBS水溶液を流し、
30分後に水を流す。
(希釈割合 TBS原液:水=2:3)



◎シャーレ、薬瓶等の除菌

洗浄後、希釈した100ppmの
TBS水溶液に60分間浸漬する。
(希釈割合 TBS原液:水=1:9)



◎ノロウイルスの除菌

●手すり、ドアノブ、水道の蛇口等の除菌

希釈した200ppmのTBS水溶液で浸すように
ペーパータオル等で拭く。
(希釈割合 TBS原液:水=1:4)



●トイレの除菌

希釈した300ppm以上のTBS水溶液で
浸すようにペーパータオル等で拭く。
(希釈割合 TBS原液:水=1:2)

Cセット

歯科技工所 石膏模型の除菌



水1Lに「アグサTBS錠」1錠を投入
(1,000ppmの「TBS原液」の出来上がり！)



10分間浸漬



60分間保管



※必要に応じて除菌した石膏模型に「TBSパフア」を噴霧して下さい。



除菌終了

新規入会のご案内

2018年度GC友の会新製品は、今までにない特徴を持った製品をお届けします。ぜひご入会のうえお試しください。



《実施期間》2018年6月30日まで

製品一般包装

ナノハイブリッド充填用コンポジットレジン
ジーシー グレースフィル
ローフロー 各色 1.7g(1mL)

管理医療機器
229AABZX00013000

適度な流動性があり
オールマイティに
幅広く活躍



盛り上げた形態をしっかり維持

ナノハイブリッド充填用コンポジットレジン
ジーシー グレースフィル
ゼロフロー 各色 1.7g(1mL)

管理医療機器 229AABZX00014000



超速硬石こう(模型用)

シェイク!ミックス ストーン

1.5kgシンプルパック×2袋



専用シェイカー
・1個

一般医療機器 13B1X00155000290

- ・グレースフィル ローフロー/ゼロフロー 各1本
=¥2,800 計¥5,600
- ・シェイク!ミックス ストーン 1.5kgシンプルパック×2袋
=¥2,980
- ・シェイク!ミックス ストーン 専用シェイカー 1個
=¥800

希望医院価格/合計 **¥9,380**

友の会包装 ※歯科医師会員

通常特典

1 友の会新製品①

ナノハイブリッド充填用コンポジットレジン
ジーシー グレースフィル
ローフロー/ゼロフロー
各 A2 1.7g(1mL)



管理医療機器
229AABZX00013000
管理医療機器
229AABZX00014000



2 友の会新製品②

超速硬石こう(模型用)
シェイク!ミックス ストーン
1.5kgシンプルパック×1袋



一般医療機器
13B1X00155000290 専用シェイカー・1個



GC友の会 歯科医師会員

会費 **¥8,000** (*1)

新規入会特典

3 患者さんへの補綴物 説明ガイド



Web版なら
カスタマイズ
可能!



4 きれいに速くCR充填!

冊子 & 動画
で解説



*数にご入会の方は、
会員専用ホームページから閲覧できます。

GC友の会
にて
お届け! *2

*2 2018年度GC友の会 歯科医師会員の方にお届けしています!
<会員の方はお試しください。未入会の方は、お申し込みを!>

グレースフィル ローフロー/ゼロフロー
シェイク!ミックス ストーンの詳細は裏面をご覧ください!

2018年度 GC友の会 歯科医師会員 入会申込書 (FAX用)

*1 歯科医師会員 (会費) 8,000円(+消費税)/ 会期: 2017年10月1日~2018年9月30日

ご入会者名	生年月日	年	月	日
貴医院名				
ご住所 〒				
TEL () () FAX () ()				
お取扱販売店 (本支店名)				

お申し込みは、
お取り引きの歯科販売店を
通じてお申し込みください。

※歯科販売店の方へ
本申込書をジーシーにお渡しください。
(友の会専用FAXでも受付します。FAX:03-3815-3421)

裏面、GC友の会入会のご案内に記載されています「個人情報の取り扱いについて」を確認し、ご承諾いただいた上でご記入ください。

株式会社 ジーシー

ご用命は

- 支店 ●東京(03)3813-5751
●大阪(06)4790-7333
営業所 ●北海道(011)729-2130
●東北(022)207-3370
●名古屋(052)757-5722
●九州(092)441-1286

《 グレースフィル ローフロー/ゼロフローの特徴 》

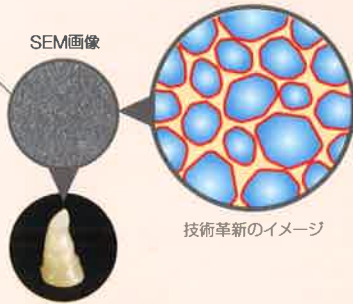
咬合面にも
お使いいただけます。

レジン修復にパラダイムシフトを起こす次世代の「インジェクタブルレジン」

技術革新

3つの技術革新

- 非常に微細な多角形ナノサイズのフィラーを均一かつ高密度に充填
- シランカップリング技術の進化
- ベースレジンモノマーの改良により、マトリックスレジンが進化



FSCテクノロジー
Full-coverage Silane Coating

多角形ナノフィラーを均一分散

進化したシランカップリング技術

ベースレジンモノマーを改良

強度が向上し、美しいツヤの長期にわたる維持が可能に!

マトリックスレジンが進化し重合特性が高まり破壊靱性が向上!

(3つの技術革新のイメージ図)

◆ ツヤ出し簡単!

わずか数秒!



◆ スリムで押し出しやすいシリンジ

女性でも押し出しスムーズ!

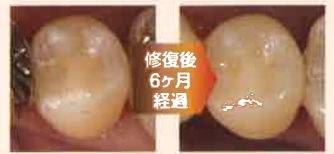


◆ キレが良く、糸引きが生じにくい

キレがよい!



◆ 着色しにくい



《 シェイク!ミックス ストーンの特徴 》



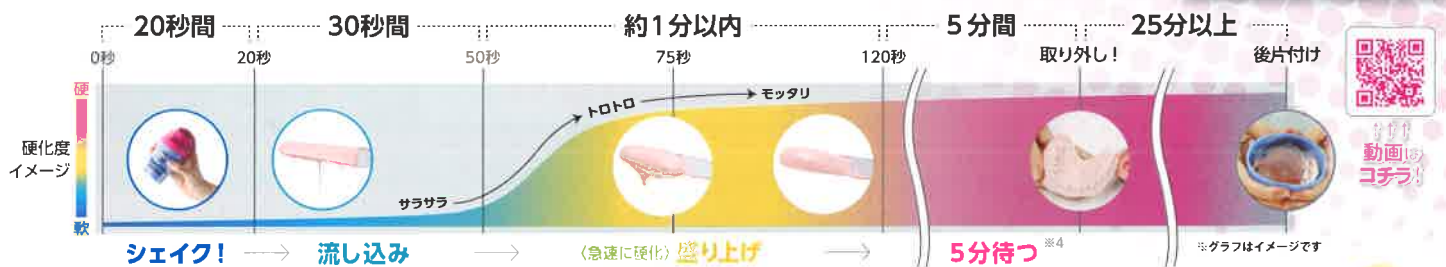
シェイクして → 流して → 5分待つだけ!

だれでもどこでも
ハイクオリティ!

アンチフォーミングテクノロジーで
気泡混入のリスク低減!!

院内ワークフローの効率化!!!

物性比較表	硬石こう ニュープラストーンII	超硬硬石こう シェイク!ミックスストーン
初期硬化時間(分)	11分	2分20秒
操作余裕時間(分)	8	2
取り外し強度(分)	40	5
硬化膨張率(%) (120分後)	0.25	0.13
圧縮強度(MPa) (60分後)	49	40



計量のポイント キャップとボトルでムダなく計量!※1

・粉の計量はよくほぐされたフワフワの状態です!

・水の計量はキャップの目盛りでズラズラ!

専用シェイク計量の目安

片側	50g
水	12mL

※1 ボトルの目盛りは目安としてご使用ください。粉の計量は秤りの使用がより正確です。水の段の上部に合わせてください。

シェイクのポイント

最後までしっかりとギョツとキャップを締める

20秒間シェイク!

逆さにしてトントンと底を叩き、粉と水をなじませる

※2 キャップの締め具合がゆるいと石こう練和泥が飛び散る可能性があります。

流し込み

キャップを開けて流し込み開始!※3

サラサラで流しやすい!

※3 シリコン印象材へ注入する場合は、界面活性剤を噴霧しゆっくりと流し込んでください。

盛り上げ

シェイク開始から約50秒後

一気にトロッと盛り上げやすい

粘度が弱まります

印象から外して完成

※4 アルジネート印象材、注入後5分シリコン印象材、注入後7分

後片付け

「クシャッ・パリッ・ポイツ!」

→ 石こうが硬化したら、ボトルをクシャッと揉んでください。パリッとキレイに剥がれます。(※30分以上硬化させてください。)

GC友の会 歯科医師会員 対象は歯科医師となります。

【2018年度会期】 2017年10月1日～2018年9月30日

【2018年度会費】 8,000円(消費税別)



【更新について】GC友の会会期更新は、会期自動更新システムを採用しております。なお、会期更新時期には、自動更新のご意志確認のためのご案内状をお送りします。

【個人情報のお取り扱いについて】 ●ご記入いただいた個人情報は、GC友の会の運営に活用させていただきます。また、ジーシー取扱商品やセミナー・講演会開催のご案内などに活用させていただきます場合もあります。なお、ご記入内容に不足があると、お申し込みが支障が生ずる場合があります。 ●個人情報、業務委託先に預託する場合がありますが、個人情報の安全管理体制が整備された業務委託先を選定し、かつ業務委託先を適切に監督いたします。また、法令等による場合を除いて、第三者に提供することはありません。 ●個人情報の開示・訂正・削除に関するお問い合わせは下記の窓口へご連絡下さい。 お客様窓口 0120-416480 ●個人情報管理責任者(代理人) 株式会社ジーシー デンタルインフォメーションセンター 所長 *上記を確認し、ご承諾いただいた上で、入会申込書にご記入下さい。

グレースフィル パテ ご愛用感謝キャンペーン



キャンペーン実施期間 2018年 2月21日▶3月20日【数量限定】

平素は、ジーシー製品をご愛用いただきまして誠にありがとうございます。
この度、「グレースフィル パテ ご愛用感謝キャンペーン」を実施いたします。
是非、この機会にジーシー製品をご用命ください。

ナノハイブリッド充填用コンポジットレジン グレースフィル パテ

色調●15色
(包装・希望医院価格)
1包:3.8g(2mL)入シリンジ1本
=各¥3,600×3

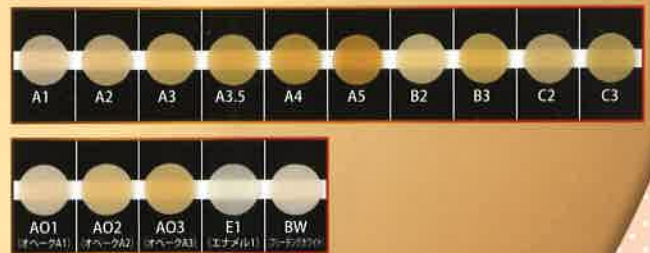


【ベストタイプ】
インストゥルメントで
思い通りに付形

適応する窩洞・修復方法					
1級窩洞	2級窩洞	3級窩洞	4級窩洞	5級窩洞	ライニング
◎	◎	大:◎ 小:○	◎	深:◎ 小・浅:△	-

◎:最適 ○:適する △:使用できる -:使用する場合は十分に配慮する
大・小・深・浅:窩洞(欠損)の大きさ、深さ

●色調=全15色 天然歯の色調を再現する豊富なカラーバリエーション



グレースフィル パテ いずれか3本ご購入で
エpiteックス マトリックス 2m 特別仕様 1函 / G-プレミオ ボンド 0.7mL特別仕様 1本 / グレースフィル フロー A2 0.5mL特別仕様 1本を
組み合わせてご提供!

1
キャンペーン
セット品

前後両充塞に便利な
厚み50μmのマトリックス
お好みの長さに
カットが可能!



エpiteックス マトリックス 2m 特別仕様 1函
【期間限定販売品】 希望医院価格 ¥800

2
キャンペーン
セット品

塗布後待ち時間
「10秒」で、
マルチユース。



G-プレミオボンド 0.7mL 特別仕様 1本
【期間限定販売品】 希望医院価格 ¥2,580

3
キャンペーン
セット品

【インジェクタブルタイプ】
優れた流動性で
凹凸を滑らかに



グレースフィル フロー A2 0.5mL 特別仕様 1本
【期間限定販売品】 希望医院価格 ¥1,960

*数量に限りがありますので、期間中でも完売になり次第終了させていただきます。予めご了承願います。

ご注文書

キャンペーン実施期間 2018年 2月21日▶3月31日

貴医院名	
ご住所 〒	
TEL ()	
お取扱販売店	

対象製品	色調/ご注文数	キャンペーン セット品
グレースフィル パテ いずれか3本		エpiteックス マトリックス 2m 特別仕様 1函
		G-プレミオ ボンド 0.7mL 特別仕様 1本
		グレースフィル フロー A2 0.5mL 特別仕様 1本

※ご記入いただきました個人情報は、ご注文品の受注発注業務に活用させていただきます。

株式会社 ジーシー

ご用命は

- 支店 ●東京(03)3813-5751
●大阪(06)4790-7333
●北海道(011)729-2130
●東北(022)207-3370
●名古屋(052)757-5722
●九州(092)441-1286

AMERICAN EAGLE ご愛用感謝 キャンペーン



GC



平素はジーシー製品をご愛用いただきまして、誠にありがとうございます。
この度、「AMERICAN EAGLE ご愛用感謝キャンペーン」を実施いたします。
是非、この機会にご用命ください。

実施期間 2018年2月21日～4月20日 **[数量限定]**



対象製品

- AE XP
 - ステンレススチール
- いずれか**3本**

XPシリーズをはじめとする
ハンドインストゥルメントは、
刃部損傷、破折を防ぐためカセットに入れて
刃部が当たらないことを確認し、
洗浄(超音波、ウォッシャー・ディスインフェクター)、
滅菌(オートクレーブ)などを行い、
取り扱ってください。

カセット使用例



**AE XP、
ステンレススチール**
いずれか**3本**と
**インストゥルメントカセット
ピンク(5本用)**を
組み合わせてご提供!!

キャンペーンセット品

**インストゥルメント
カセットピンク
(5本用)**

※使用例写真のインストゥルメントは含まれておりません。
※サイズ:約W191×D78×H25mm
※通常販売はしておりません。
※5本用のインストゥルメントカセットです。

女性でも開けやすい
ジーシーオリジナル

3本選ぶのに
迷ったら...



全額のSRPに必要な3本セットはこちら!

グレーシーキュレット G5-6
前歯用



グレーシーキュレット G11-12
白歯部 近心面



グレーシーキュレット G13-14
白歯部 遠心面



プラス1本にオススメなのはこちら!

グレーシーアクセス GA00-0
特に狭い部位への
アプローチに最適!!



シックルスケーラー M23T
部位が変わっても持ち替えず
全顎をチェックできる優れもの



アメリカンイーグル カラーハンドル 主流4本
グレーシーキュレット 形態別使用部位



前歯部用 G5
前歯部用 G6

白歯部遠心面用 G13 白歯部近心面用 G11
白歯部遠心面用 G14 白歯部近心面用 G12

ハンドルタイプは3種類

ブレードは2種類

ハンドルタイプ



正確に操作できる
"SURE GRIP HANDLE"

フラットな3本リングとファインカットが施されたハンドルは、水分や血液・だ液が付着したグローブをしていても、滑りにくく繊細な作業を正確に行うのに適しています。

ブレードの大きさ

ステンレススチール

XPシリーズ



XPシリーズは、シャープニング不要の強固なブレードで、ステンレススチールタイプに比べて薄いブレードを実現。まるで、シャープニングを施してあるスクレーラーと同様の感覚で最初からご使用いただけます。

ブレード材質

ステンレススチール

鋭い切れ味が持続する"TALON TOUGH"

熱処理とアイステンパリングを施し誕生した、特殊ステンレス合金 TALON TOUGH (タロン・タフ)。硬く鋭い鷲の爪の意味を持つこのブレードは、シャープな切れ味が持続し、高いレベルの耐久性と耐蝕性を実現します。

XPシリーズ

特許技術「XPテクノロジー™」によってより質の高いSRPをサポート

独自の特許技術「XPテクノロジー™」によって誕生したXPシリーズは、ブレードへのプラズマフュージョン(特殊加工)によってダイヤモンドのような硬い表面を持ち、ブレードの耐久性をアップ。シャープニング直後のようなシャープさを持続できるシャープニングフリーのスクレーラーを実現しました。

グレーシーキュレット

ハンドルタイプ	3/8インチ イーグルライト(X)	5/16インチ(L)	1/4インチ(S)
ステンレススチール	希望医院価格 1本 各¥3,630 G1-2 G3-4 G5-6 G7-8 G9-10 G11-12 G13-14 G15-16 G17-18	希望医院価格 1本 各¥3,310 G1-2 G3-4 G5-6 G7-8 G9-10 G11-12 G13-14 G15-16 G17-18	
XPシリーズ	希望医院価格 1本 各¥5,900 G1-2 G3-4 G5-6 G7-8 G9-10 G11-12 G13-14 G15-16 G17-18		

グレーシーキュレットの形状

スタンダードタイプ
(根面にフィットした鋭角の刃先は、シャープな切れ味で作業効率がアップ)

グレーシーキュレット 一般医療機器 13B1X0015500071 / XPグレーシーキュレット 一般医療機器 13B1X00155000254

グレーシーディープポケット

ハンドルタイプ	3/8インチ イーグルライト(X)	5/16インチ(L)	1/4インチ(S)
ステンレススチール	希望医院価格 1本 各¥3,630 G1-2 DP G3-4 DP G5-6 DP G7-8 DP G11-12 DP G13-14 DP G15-16 DP	希望医院価格 1本 各¥3,310 G1-2 DP G3-4 DP G5-6 DP G7-8 DP G11-12 DP G13-14 DP G15-16 DP	
XPシリーズ	希望医院価格 1本 各¥5,900 G1-2 DP G3-4 DP G5-6 DP G7-8 DP G11-12 DP G13-14 DP G15-16 DP		

グレーシーディープポケットの形状

グレーシーキュレットよりも第一シャンクが3mm長い(5mm以上の深い歯周ポケットや根面に有効)

グレーシーディープポケット 一般医療機器 13B1X0015500072 / XPグレーシーディープポケット 一般医療機器 13B1X00155000256

グレーシーアクセス

ハンドルタイプ	3/8インチ イーグルライト(X)	5/16インチ(L)	1/4インチ(S)
ステンレススチール	希望医院価格 1本 各¥3,630 GA00-0 GA1-2 GA3-4 GA5-6 GA7-8 GA11-12 GA13-14 GA15-16	希望医院価格 1本 各¥3,310 GA00-0 GA1-2 GA3-4 GA5-6 GA7-8 GA11-12 GA13-14 GA15-16	
XPシリーズ	希望医院価格 1本 各¥5,900 GA00-0 GA1-2 GA3-4 GA5-6 GA7-8 GA11-12 GA13-14 GA15-16		

グレーシーアクセスの形状

グレーシーキュレットよりも第一シャンクが3mm長く、ブレード長が半分(深い歯周ポケットや狭い根面・根分岐部に有効)

グレーシーアクセス 一般医療機器 13B1X0015500073 / XPグレーシーアクセス 一般医療機器 13B1X00155000255

シクルスクレーラー

ハンドルタイプ	3/8インチ イーグルライト(X)	5/16インチ(L)	1/4インチ(S)
ステンレススチール	希望医院価格 1本 各¥3,630 H5-33 H6-7 J4-U5 M23	希望医院価格 1本 各¥3,310 H5-33 H6-7 J4-U5	
XPシリーズ	希望医院価格 1本 各¥5,900 H5-33 H6-7 J4-U5 M23 M23T		

M23/M23T

前歯部・臼歯部の両方に使いやすい屈曲のシクルスクレーラーです。浅い歯周ポケットや超音波スクレーラーでのスクレーリング実施後のチェック用インストゥルメントとしても使用可能。また、M23T (T:THIN【薄い】)は、M23よりブレードが薄いため特に狭窄した歯列や歯肉などに挿入しやすくなっています。

スクレーラー 一般医療機器 13B1X0015500070 / XPスクレーラー 一般医療機器 13B1X00155000263

シェイク！ミックス ストーン

超速硬石こう〈模型用〉



① **もはや革命!?**
シェイク!で練和する
NEW石こう!

② **Shake Start!**

③ **Shake Shake!**

④ **20秒後**
Shake終了!

⑤ **シエイク開始**
約50秒後から
盛り上げ開始!

⑥ **5分待ったら**
Finish!

サラサラフローで
気泡混入の
心配なし!

動画は
コチラ!

PV & How to Movie
公開中!

The image is a colorful, comic-style infographic showing the six steps of using the Shaker Mix Stone. Step 1 shows a woman holding the product. Step 2 shows the start of shaking. Step 3 shows continued shaking. Step 4 shows the mixture after 20 seconds. Step 5 shows the mixture being poured into a mold. Step 6 shows the final finished stone model. A QR code and a link to a video are also included.



シエイクして → 流して → 5分待つ^{※4}だけ!

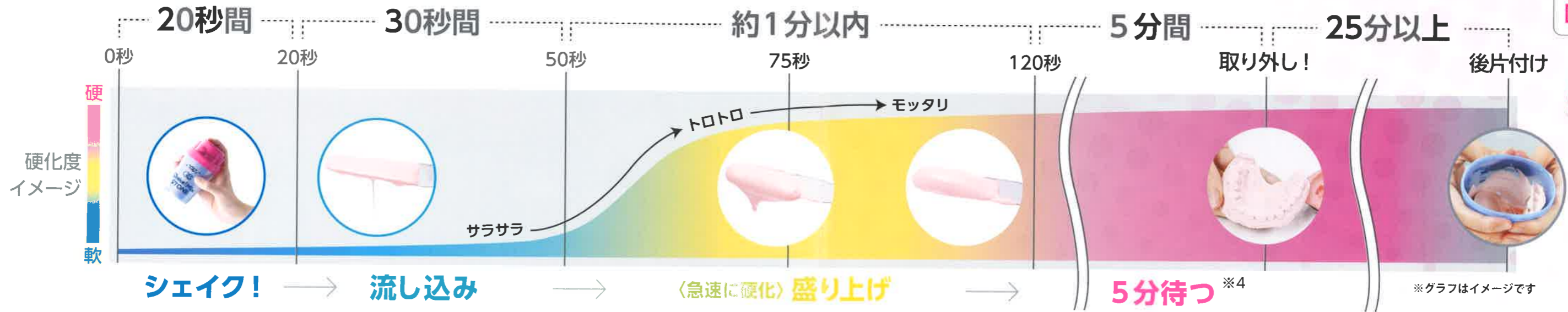
だれでもどこでも
ハイクオリティ!

アンチフォーミングテクノロジーで
気泡混入のリスク低減!!

院内ワークフローの効率化!!!



↑↑↑
動画は
コチラ!



計量のポイント

キャップとボトルで
ムダなく計量!^{※1}

- ・粉の計量はよくほぐされたフワフワの状態!
- ・水の計量はキャップの目盛りでらくらく!

	片額	全額	上下全額
粉 (ボトル)	→50g	→100g	→150g
水 (キャップ)	→1目 (12.5mL)	→2目 (25mL)	→3目 (37.5mL)

※1 ボトルの目盛りは目安としてご使用ください。粉の計量は秤りの使用がより正確です。水は段の上部に合わせてください。

シエイクのポイント



※2 キャップの締めがゆるいと石こう練和泥が飛び散る可能性があります。

流し込み

キャップを開けて
流し込み開始!^{※3}

サラサラで流しやすい!



※3 シリコン印象材へ注入する場合は、界面活性剤を噴霧しゆっくりと流し込んでください。

盛り上げ

シエイク開始から
約50秒後

一気に
トロッと!
盛り上げやすい

急激に
粘度が
増します



印象から外して完成

※4 印象材によって取り外し時間が異なります。アルジネート印象材の場合、注入完了後5分シリコン印象材の場合、注入完了後7分

後片付け

「クシャッ・パリッ・ポイッ!」

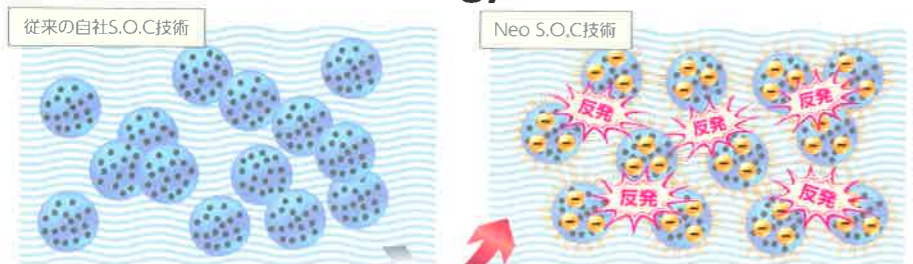
- 石こうが硬化したら、ボトルをクシャッと揉んでください。パリッとキレイに剥がれます。(※30分以上硬化させてください。)
- あとはダストBOXへポイ!!
- 軽く水洗いして終了!!



速く固まるのによく流れる理由

Neo S.O.C Technology

※S.O.C=Surface area produced by Optimal Control



水との接触面積が大きく硬化が速いが、流動性が低い。

粒子表面に特殊なコーティングを施すことで粒子同士に反発力を加え、高い流動性を付与。

気泡が消えていく理由



Anti-foaming Technology

特殊成分によって、石こう練和泥の表面張力を低下させて気泡を破裂させます。それにより、シエイク直後には見えている気泡が徐々に消えて無くなります。

【アンチフォーミングテクノロジーの仕組み】

- = 特殊成分
- = 気泡
- = 石こう液
- = 気泡の膜

- ①
- ② 特殊成分が気泡表面に浸入
- ③ 表面張力が低下していく
- ④ 気泡が割れる

物性比較表

	硬石こう	超速硬石こう	JIS T6600 タイプ4 (超硬質石こう規格)
	ニュープラストーンII	シエイク! ミックスストーン	
初期硬化時間	11分	2分20秒	-
操作余裕時間	8分	2分	-
取り外し時間 ^{※4}	40分	5分	-
線硬化膨張 (120分後)	0.25%	0.13%	0~0.15%
圧縮強さ (60分後)	49MPa	40MPa	35MPa以上

Shake!Mix STONE

の流し方 ワンポイント講座

空気を閉じ込めない ように、逃げ道を作って あげてくださいね!

ボトルを 印象トレーから 少し離して→

石こうを 細く流す。 注ぎ込む。

急速に固まってきたら 盛り上げの タイミング!

中面をご覧ください! 詳しくは

最後臼歯付近を 狙って流します。

ボトルを動かさずに 印象トレーを 傾けながら 石こうを行き渡らせます。

超速硬石こう(模型用)

シェイク！ミックス ストーン



色調●2色=ピンク、イエロー
 包装・希望医院価格●1函:3kg
 (1.5kgシンプルパック×2袋)=¥2,980
 一般医療機器 歯科用硬質石こう 13B1X00155000290
 特許出願中

シェイク！ ミックスストーン 専用シェイカー

包装・希望医院価格●1個=¥800



※色調は印刷のため、現品と若干異なることがあります。
 ※掲載の価格とジーシー研究所測定の見積データは、2018年1月現在のものです。
 ※価格は希望医院価格です(価格には消費税は含まれておりません)。

ご使用に際しましては、必ず使用上の注意事項をお読みください。

発売元 **株式会社 ジーシー**

東京都文京区本郷3丁目2番14号

製造販売元 **株式会社 ジーシー**

東京都板橋区蓮沼町76番1号

DIC(デンタルインフォメーションセンター)

お客様窓口 ☎0120-416480

受付時間9:00a.m~5:00p.m(土曜日、日曜日、祭日を除く)

<http://www.gcdental.co.jp>

支店

●東京(03)3813-5751 ●大阪(06)4790-7333

営業所

●北海道(011)729-2130 ●名古屋(052)757-5722

●東北(022)207-3370 ●九州(092)441-1286

HB016M1801